



**PSOE**



nuevos tiempos

# *Balance de la economía 2006 en 10 diapositivas*

## *Crecer más para repartir mejor*

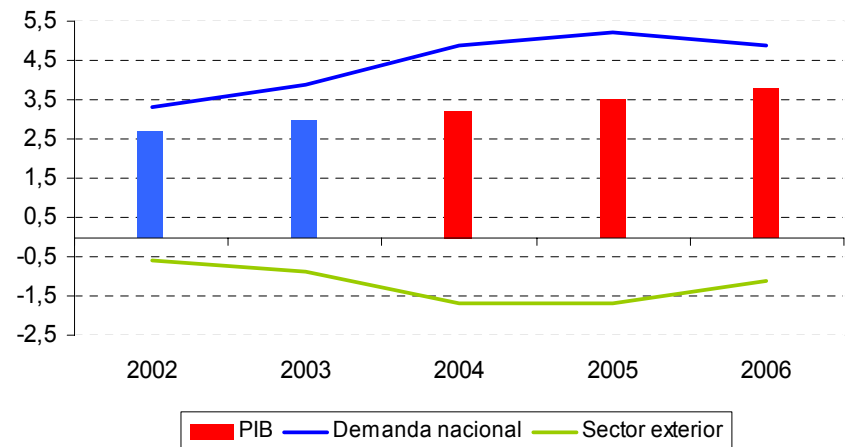
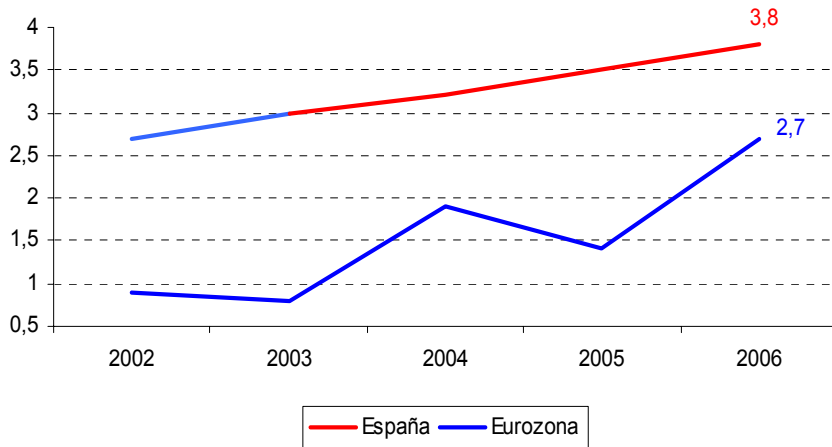
**Secretaría de Política Económica y Empleo de la CEF-PSOE**

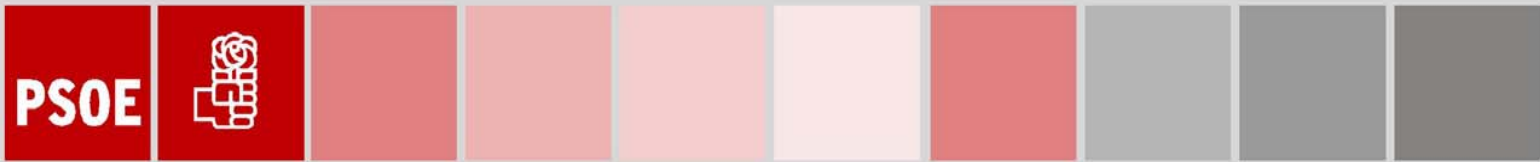
*19 de Febrero de 2007*

## Crecimiento económico

**2006 ha sido el mejor año de la economía española en la historia de la democracia**

**Dinamismo de la demanda interna y una aportación menos negativa del sector exterior**



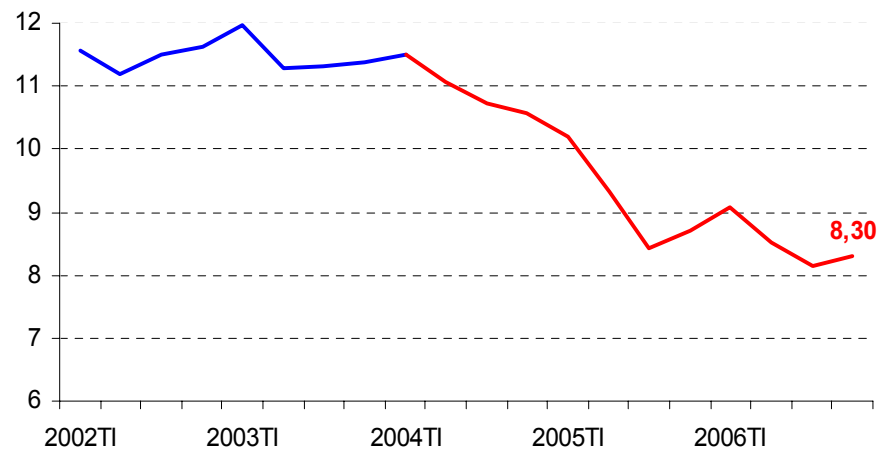
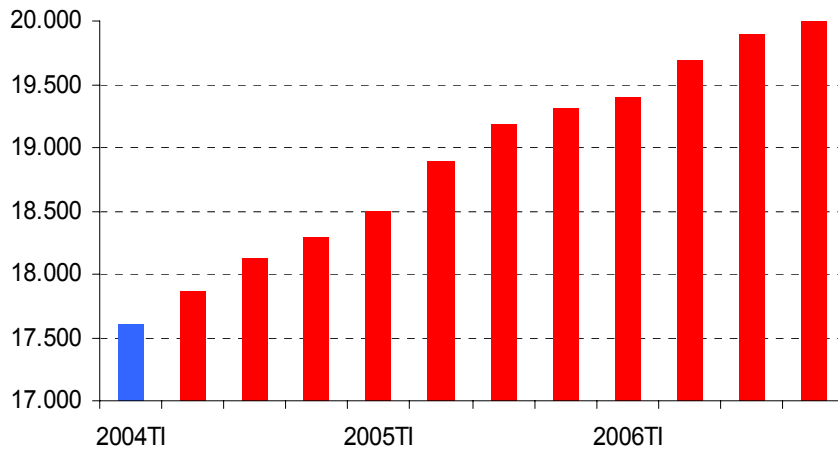


nuevos tiempos

## Empleo

**Fuerte creación de empleo:  
700.000 empleos en el último  
año y 20 millones de ocupados**

**Baja el desempleo: la tasa de  
paro se ha reducido hasta  
situarse en el promedio europeo**

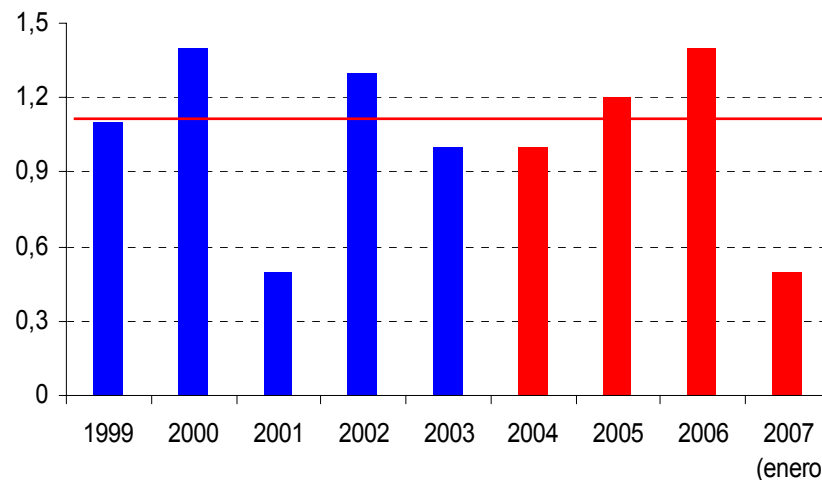
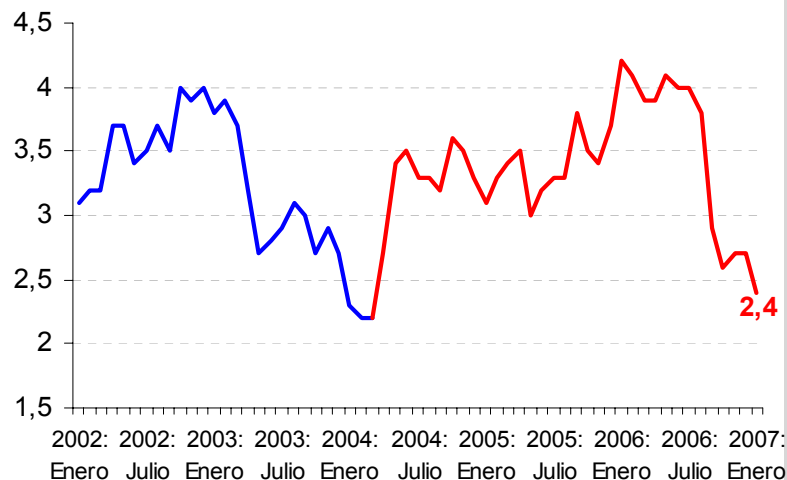


Fuente: INE y elaboración propia

## Precios

**La tasa de inflación armonizada ha caído hasta situarse en el 2,4%, la tasa más baja desde marzo de 2004**

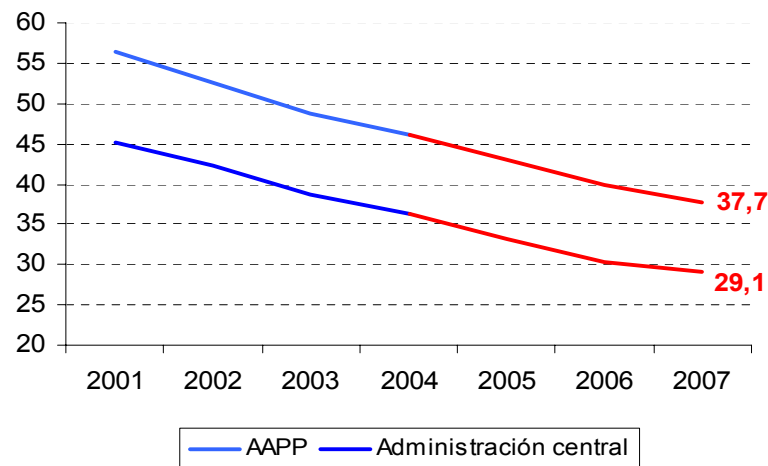
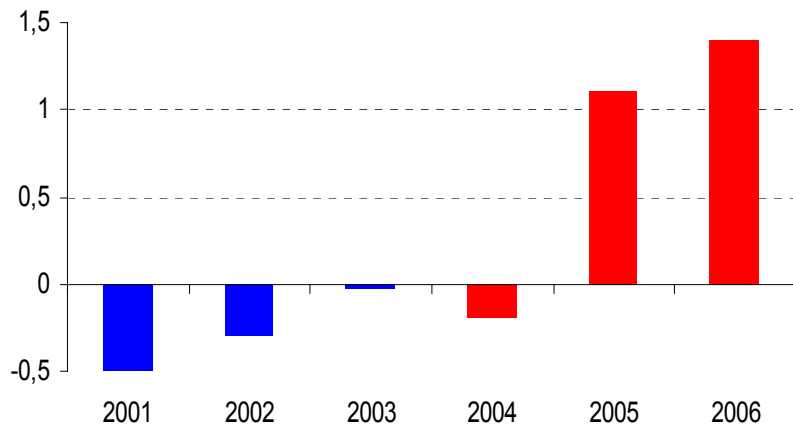
**El diferencial con la Zona Euro se ha reducido por debajo del promedio (1999-2005) 1,1p.p. hasta situarse en medio punto**



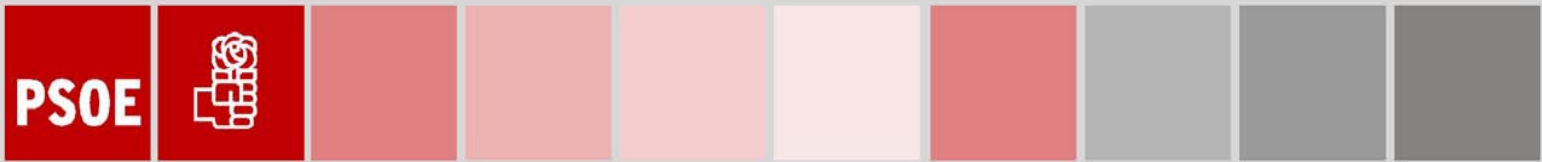
## Cuentas Públicas

**Se va a cerrar el año con un superávit en las cuentas públicas por encima del 1,5% del PIB**

**La deuda pública se ha reducido en más de 11 puntos, estamos 25 p. por debajo de la media de la UE-15**





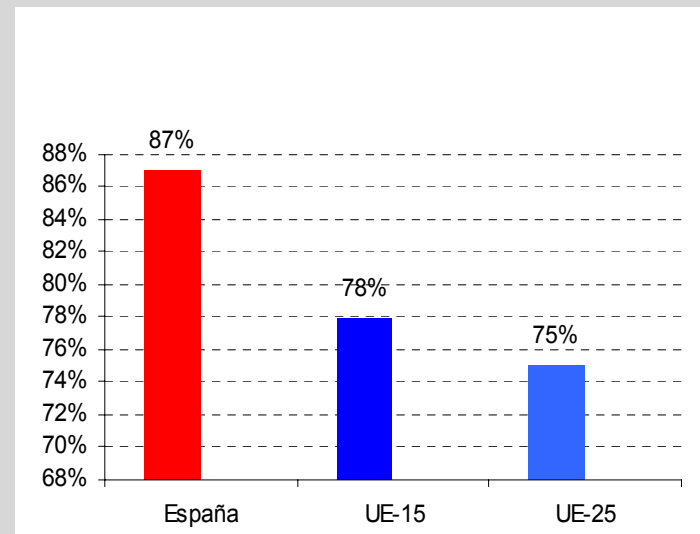
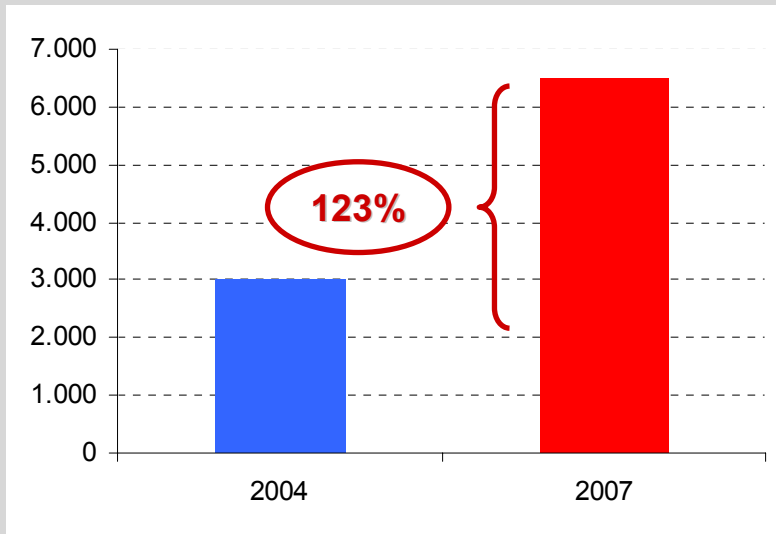


nuevos tiempos

## Modernización productiva

Los recursos destinados a la I+D+i se han duplicado en tan sólo tres años

Por encima de la media europea en acceso de las empresas a Internet por banda ancha

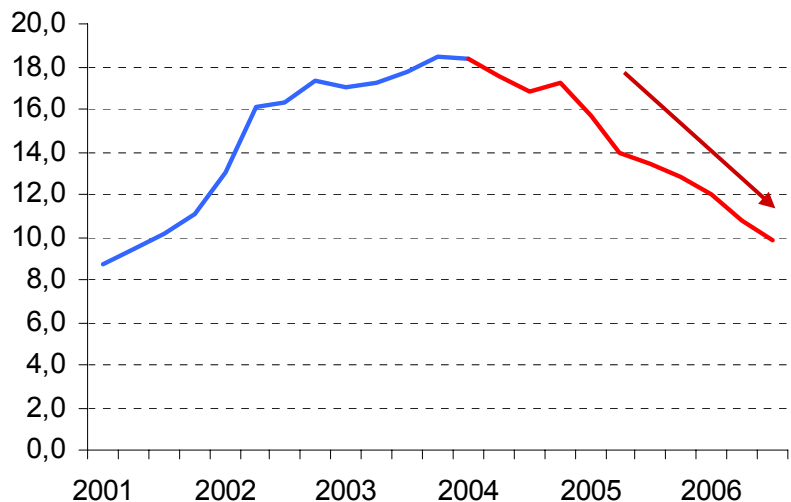


Fuente: Ministerio de Economía y Hacienda, Fundación Telefónica y elaboración propia

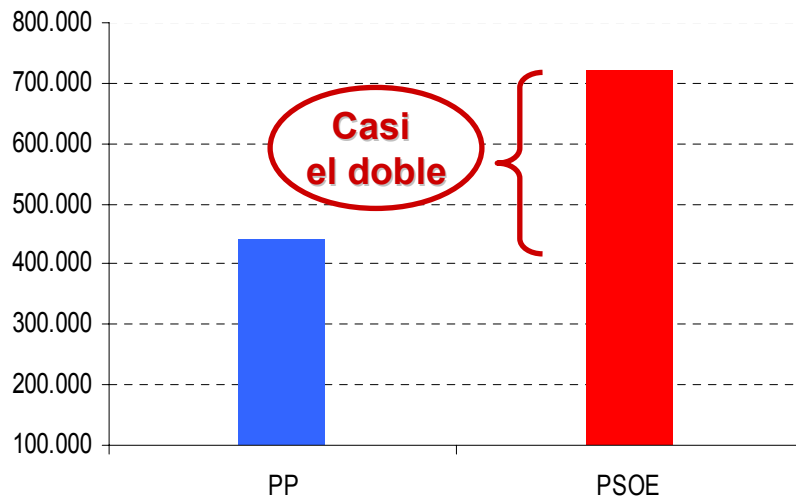


## Vivienda

**Por primera vez en 5 años el precio de la vivienda crece por debajo de los dos dígitos**



**720.000 viviendas de protección oficial, el doble de familias se benefician de ayudas directas**





## Política Social

**Creación del 4º pilar del Estado de Bienestar\*: Sistema de Autonomía y Atención a la Dependencia** que va a dar cobertura a ancianos que viven solos y no pueden valerse por si mismos, personas con alzheimer, con tetraplejia u otros tipos de dependencia

	2005	2010	2015	2020
<b>Personas dependientes</b>				
Grado 3 (Gran dependencia)	194.508	223.457	252.345	277.884
Grado 2 (Dependencia severa)	370.603	420.336	472.461	521.065
Grado 1 (Dependencia moderada)	560.080	602.636	648.442	697.277
<b>Total</b>	<b>1.125.190</b>	<b>1.246.429</b>	<b>1.373.248</b>	<b>1.496.226</b>

\* El PSOE creó la Educación básica, obligatoria y gratuita en 1985, el Sistema Nacional de Salud en 1986 y el derecho a una pensión en 1990.

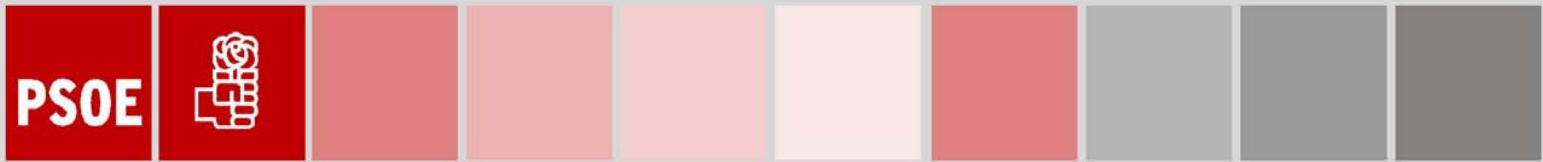
## Reforma Fiscal

**Los contribuyentes se ahorrarán una media de 131 euros en la declaración de 2007 y a medida que aumenta el número de hijos el ahorro medio es superior, entre un 139 y 266 euros**

### Simulación reforma del IRPF

Con rendimientos del trabajo	2007	Variación 2006	
Contribuyentes: 14.897.451		Variación absoluta	%
Recaudación (mill. de euros)	27.796,20	-1.956,3	<b>-6,58</b>
Cuota media (euros)	1.865,84	-131,3	<b>-6,58</b>
Tipo medio efectivo	10,01	-0,7	<b>-6,58</b>
Renta neta media (euros)	16.780,92	-131,3	<b>0,79</b>
Declarantes del Total: 84,86%			

Fuente: Instituto de Estudios Fiscales



nuevos tiempos

**Secretaría de Política Económica y Empleo de la CEF-PSOE**

*19 de Febrero de 2007*