



PSOE



nuevos tiempos

Balance del empleo 2006

La legislatura del empleo

“¿Os imagináis una legislatura en la que se creen tres millones de empleos?
Pues esa es la legislatura que tenemos”

José Luis Rodríguez Zapatero - 28 de Enero de 2007

Secretaría de Política Económica y Empleo de la CEF-PSOE

19 de Febrero de 2007



Cinco datos relevantes

En 2006 se han creado 687.600 empleos, el **59%** de ellos los han ocupado **mujeres**

El **92%** de todo el empleo creado en el último semestre de 2006 ha sido **empleo indefinido**

En esta legislatura se crearán **un millón de puestos de trabajo** más que en la última del PP

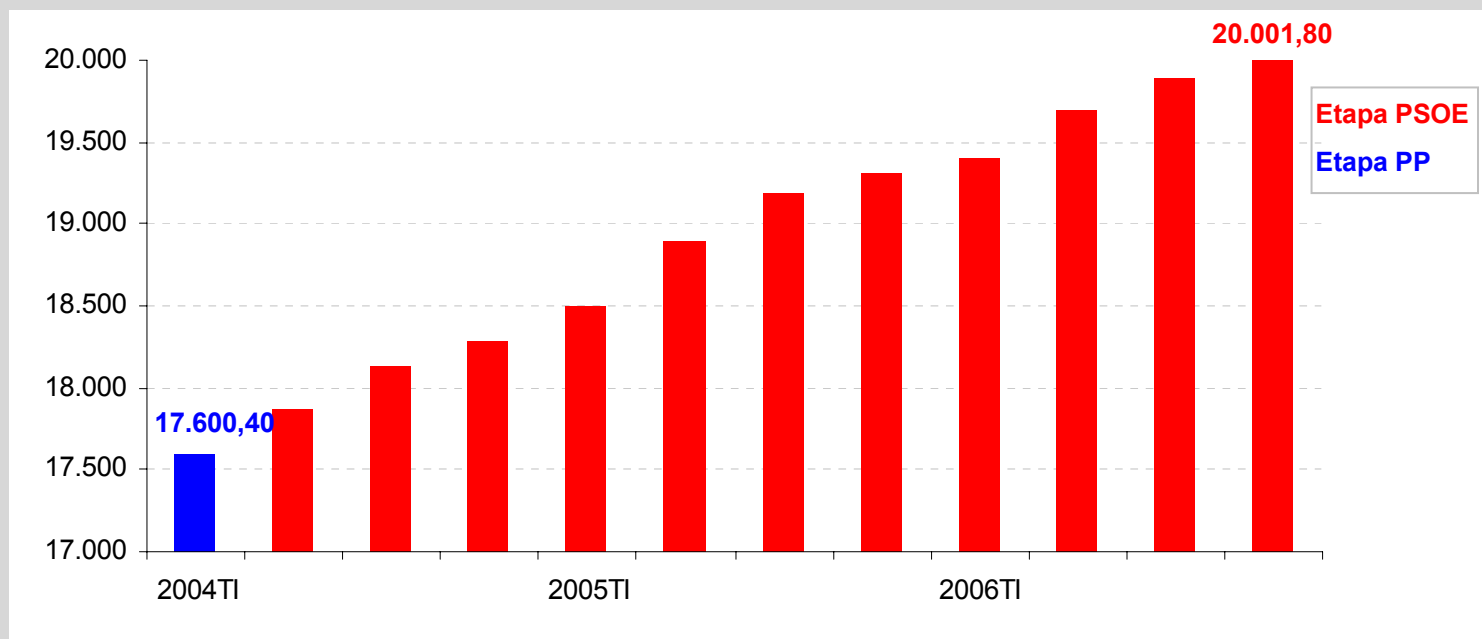
La **tasa de paro** de los **hombres** roza el pleno empleo: **6,06%**

En el **87%** de los **hogares** dónde hay personas activas **todos tienen empleo**



Ocupados (miles)

Récord histórico, más de 20 millones de empleos a finales de 2006



Fuente: INE y elaboración propia

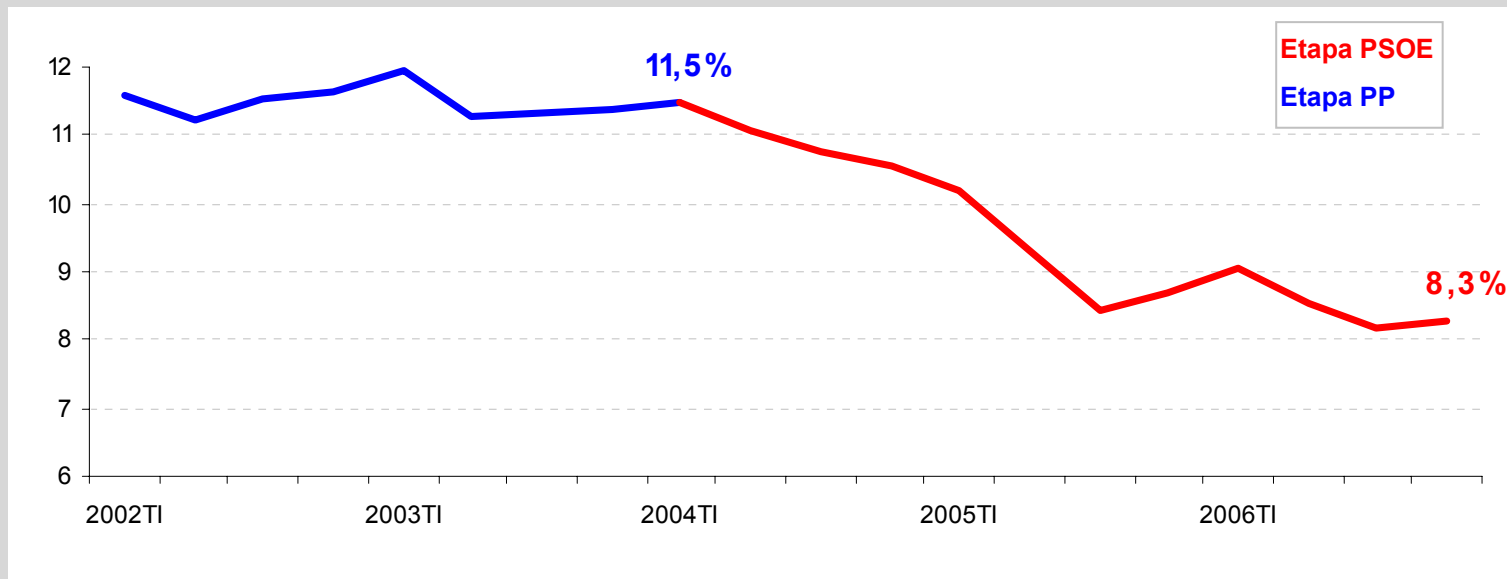
PSOE



nuevos tiempos

Tasa de paro (%)

El mejor dato desde 1979

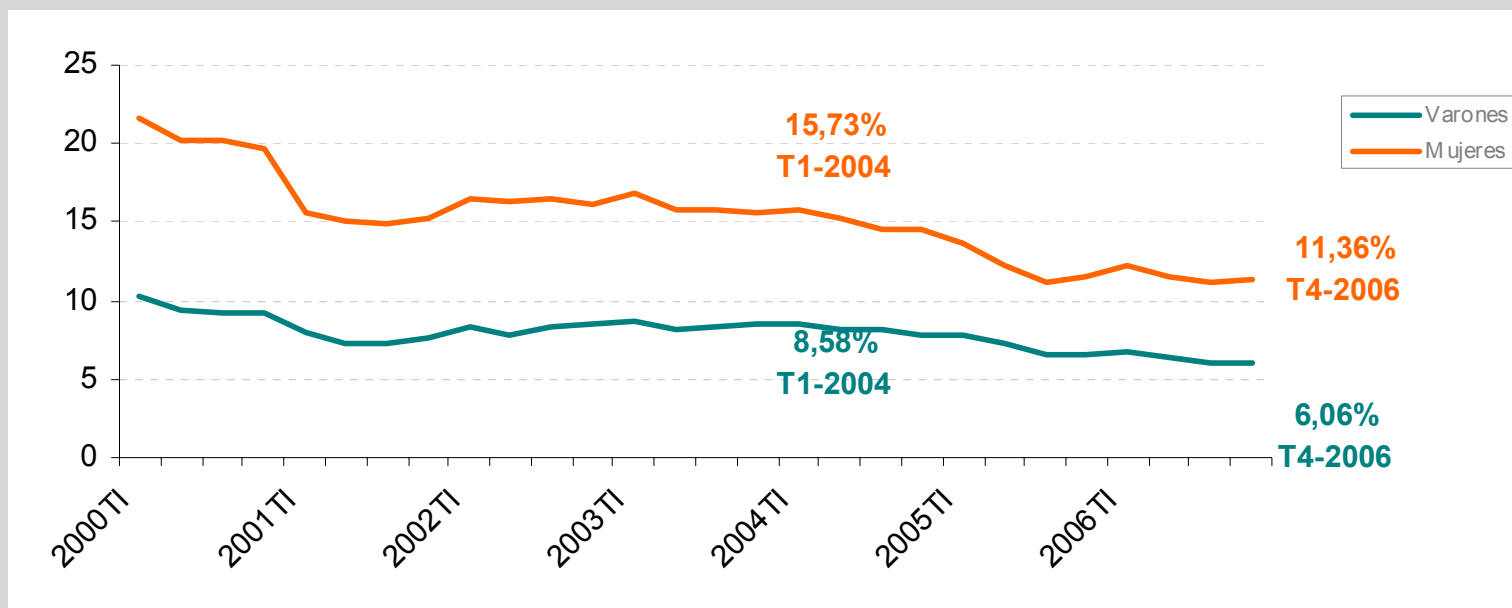


Fuente: INE y elaboración propia



Tasa de paro por sexos (%)

Cada vez más y mejor empleo para tod@s

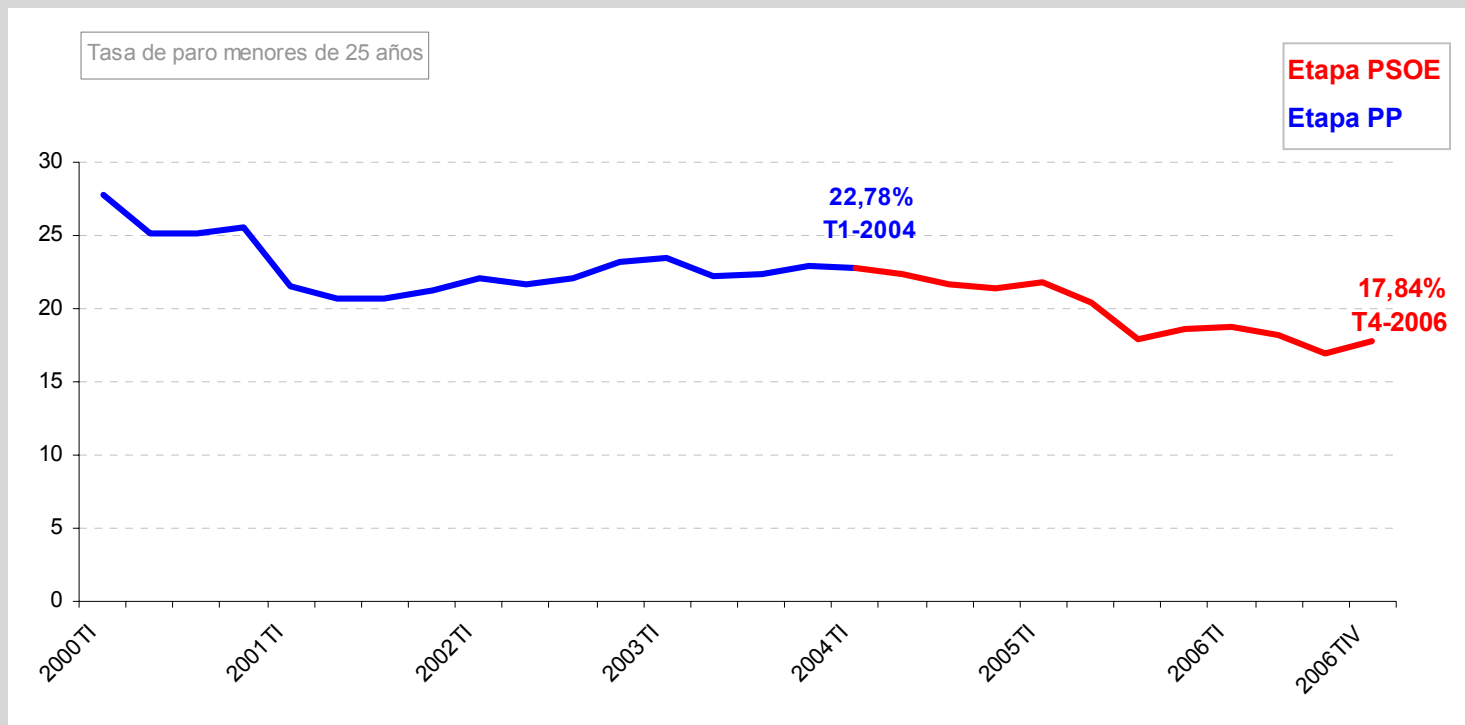


Fuente: INE y elaboración propia



Tasa de paro juvenil (%)

Avanzamos hacia un futuro más justo

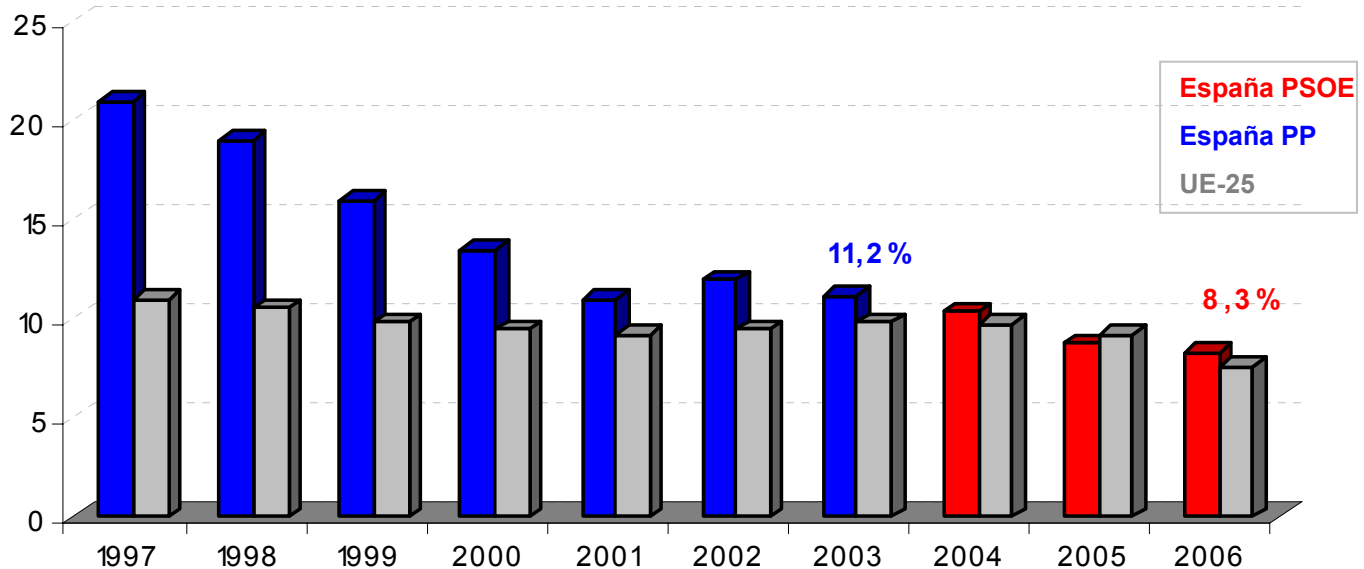


Fuente: INE y elaboración propia



Tasa de paro (%)

Convergencia con Europa, por fin una realidad

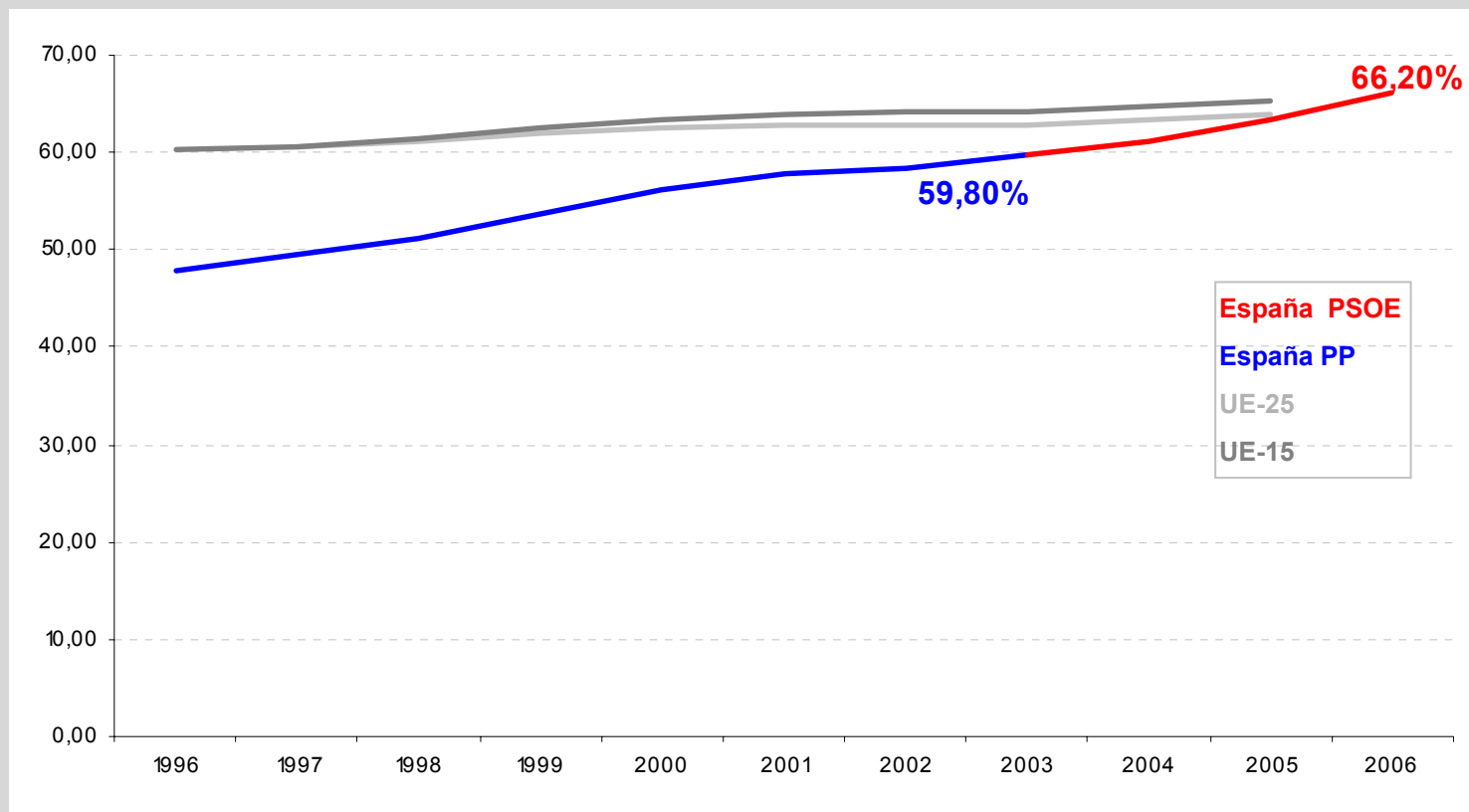


Fuente: INE, The Economist y elaboración propia



Tasa de empleo (%)

La tasa de empleo superó en 2006 la prevista como objetivo para 2010



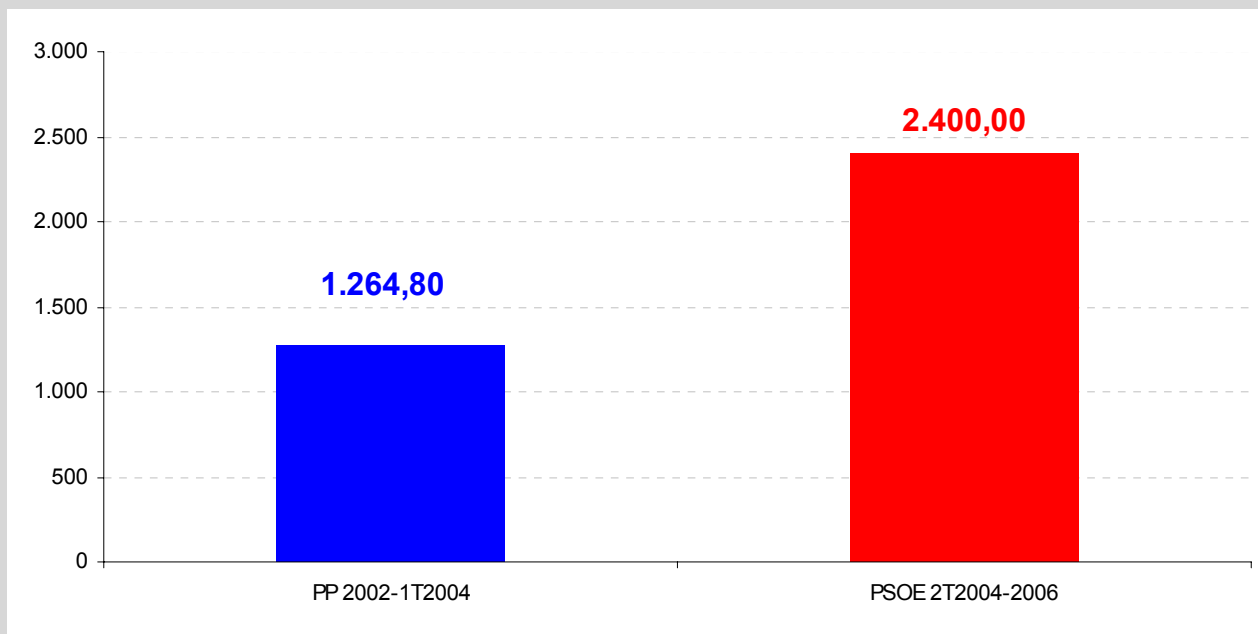
PSOE



nuevos tiempos

Creación de empleo neta (miles)

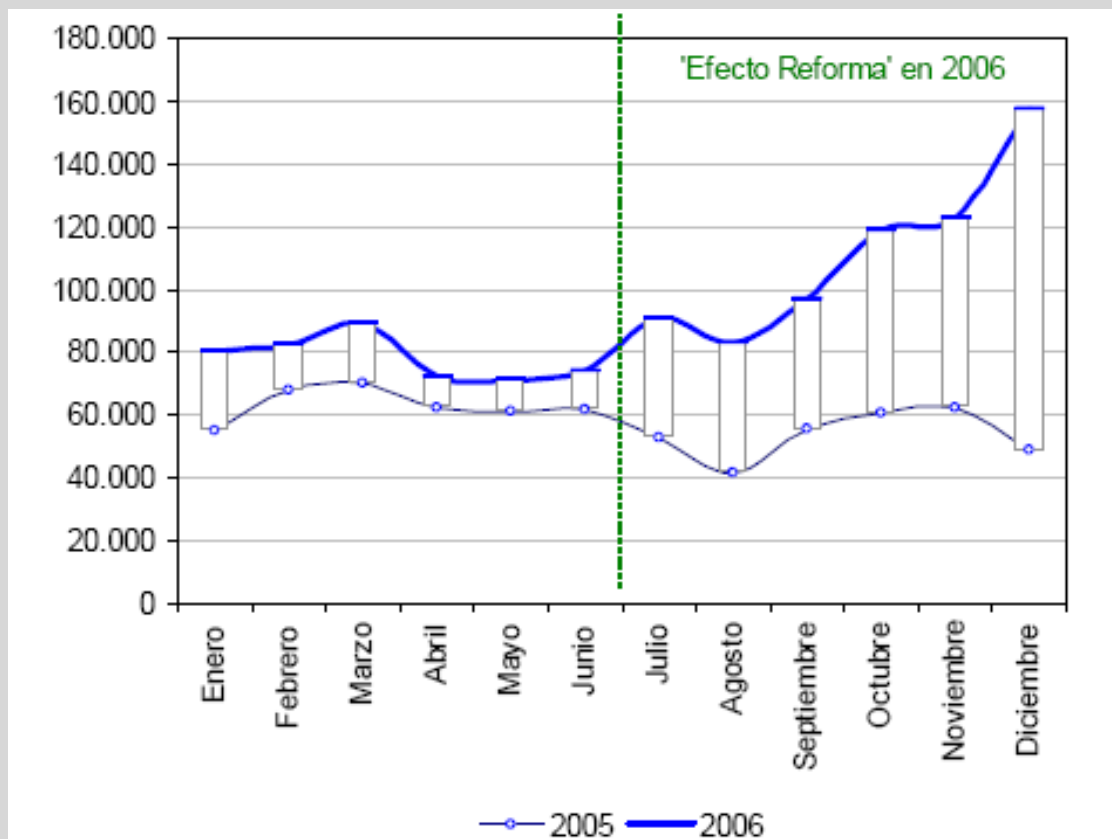
En menos de tres años se han creado 2.400.000 empleos



Fuente: INE y elaboración propia

Conversión de contratos temporales en indefinidos

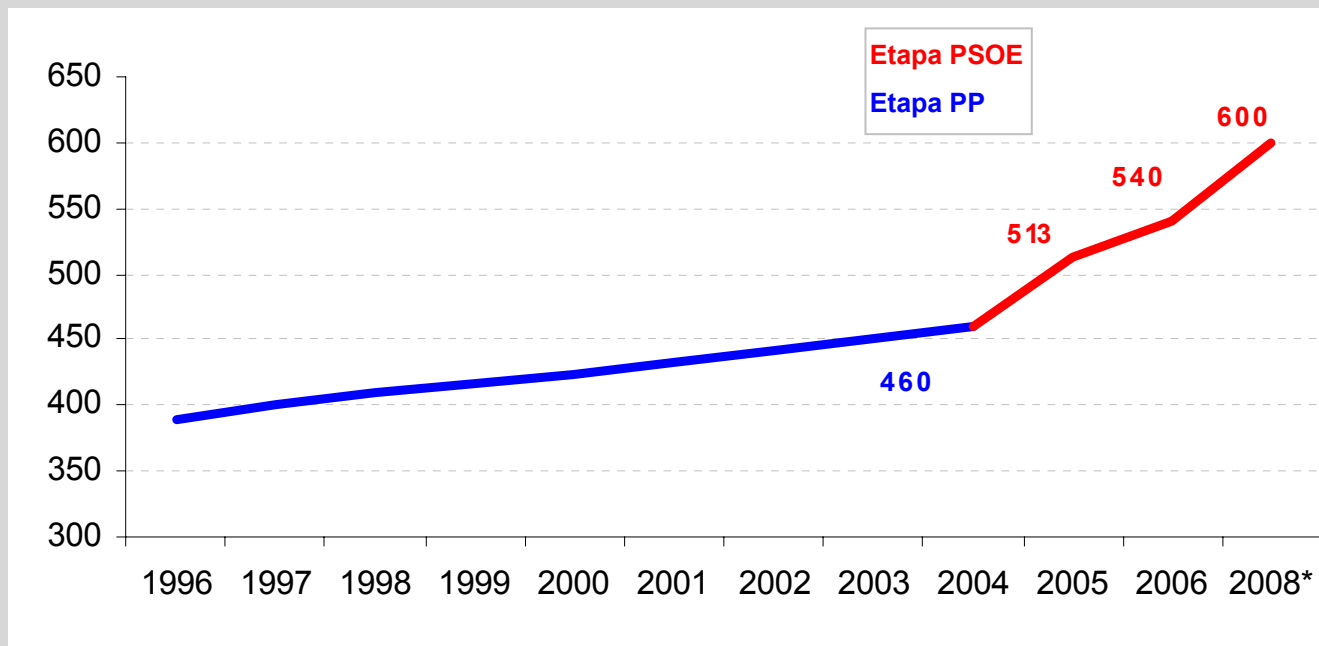
En 2006, el 65% de los contratos fueron indefinidos





Salario mínimo (€)

Más digno y más justo

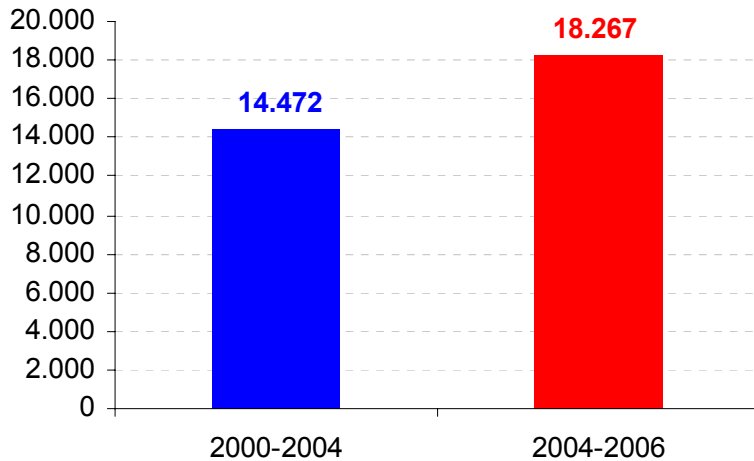


Fuente: INE y elaboración propia

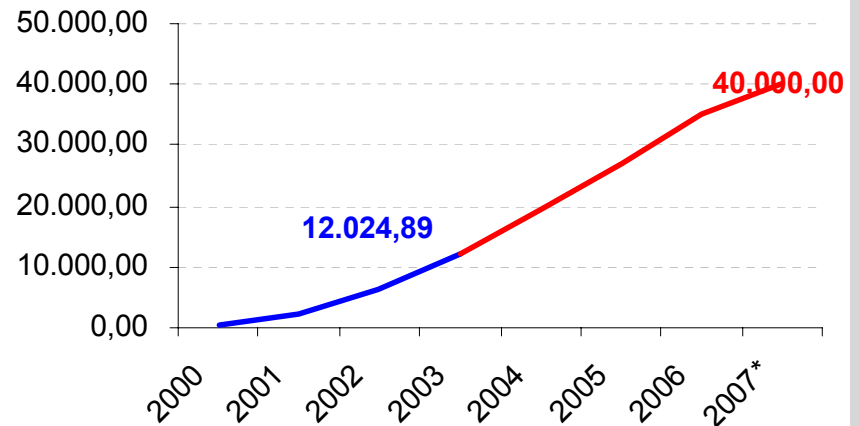
Fondo de reserva de la Seguridad Social (miles de €)

Ahorrar hoy para poder afrontar el mañana

Dotaciones al Fondo de Reserva

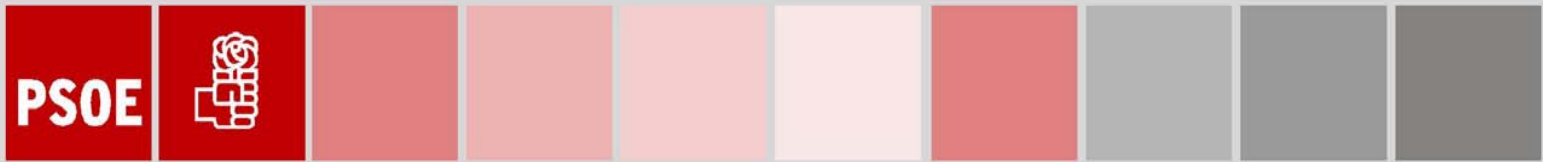


Evolución Fondo de Reserva



Fuente: Ministerio de Trabajo y elaboración propia

* Dato estimado para febrero de 2007



nuevos tiempos

Secretaría de Política Económica y Empleo de la CEF-PSOE

19 de Febrero de 2007